

Інструкція по зміні тимчасової адреси доставки за допомогою мапи Google

На останньому кроці замовлення є можливість обрати тимчасовий пункт видачі (тільки для того замовлення, що здається в даний момент). Там же можна вказати одержувача саме цього замовлення. При цьому, адресу найближчого або зручного поштового відділення, пікап-пойнту або поштамату можна побачити на мапі.

1. Для того, щоб вибрати тимчасовий пункт видачі для замовлення, що здається, на першому кроці обираємо потрібний тип замовлення

Обрати Кампанію 11

На першому кроці замовлення оберіть бажаний тип замовлення

Вибрати тип замовлення Регулярне замовлення **Поштомат**

Серпень 2014

нд	пн	вт	ср	чт	пт	сб
					1	2
3	4	5	6	7	8	9
10	11	12	13	14	15	16
17	18	19	20	21	22	23
24	25	26	27	28	29	30
31						

Для обраної дати доставки 15/08/2014 останній день розміщення замовлення 13/08/2014 05:59

2. На останньому кроці замовлення переходимо за посиланням, щоб обрати бажану адресу доставки для поточного замовлення

Деталі доставки

Отримувач замовлення

вул. Незалежності, 40
м. Тячів
99435

Поштомат
Доставка на

Для того, щоб вибрати поштомат з використанням мапи Google перейдіть за цим посиланням

[Натисніть тут для вибору тимчасової адреси доставки та/або отримувача.](#)

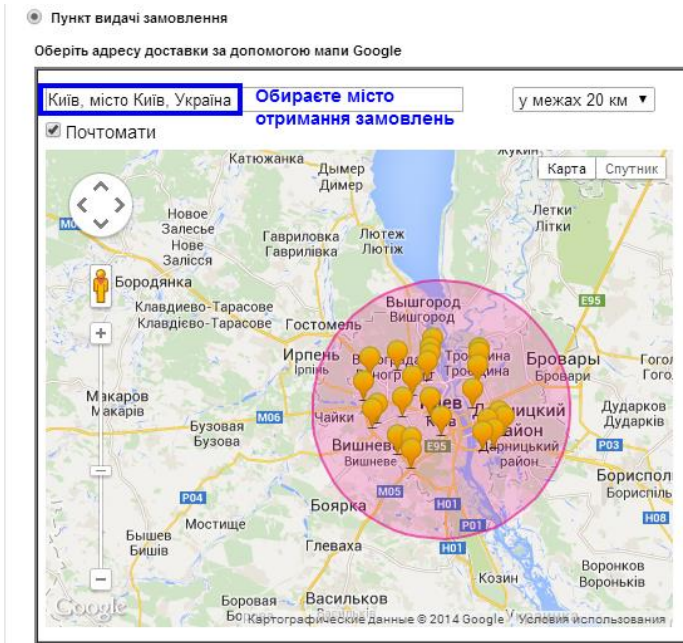
3. На мапі, що з'явилася, обираємо місто, в якому треба вибрати пункт видачі

Пункт видачі замовлення

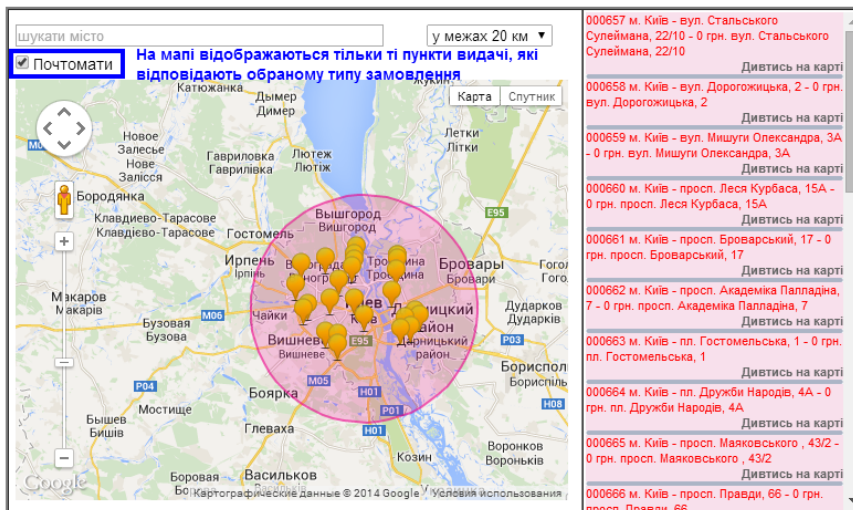
Оберіть адресу доставки за допомогою мапи Google

Київ, місто Київ, Україна

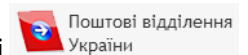
Почтомати



- Також, можна обрати менший або більший радіус пошуку пункту видачі, натиснувши на стрілочку:
- Зверніть увагу, що на мапі відображаються тільки ті пункти видачі, на яких можна отримати тип замовлення, що відповідає обраному



- Якщо в одному місті розташовані пункти видачі регулярних замовлень, що обслуговують видачу замовлень в різні дні, і на деяких з них немає можливості отримати замовлення поточної кампанії, такі пункти видачі не будуть відображатися на мапі. З днями здачі та отримання замовлень на певному ПВ можна ознайомитись в файлі зі списком усіх пунктів видачі, який можна завантажити, клікнувши на банер на особистій сторінці
- При виборі типу замовлення «Регулярне» на мапі будуть відображатися також пункти видачі експрес замовлень, так як вони ідентичні
- Так само, як і раніше, для отримання можливості здавати експрес замовлення на сім міст України (Київ, Одеса, Дніпропетровськ, Донецьк, Львів, Херсон, Харків) необхідно



здалегідь вибрати стандартну адресу експрес доставки з особистої сторінки, вибравши в пункті меню «Моя особиста інформація» запит на зміну/реєстрацію адреси експрес доставки. Тільки після реєстрації стандартної адреси експрес доставки з'явиться можливість вибрати цей тип замовлення на першому кроці і змінити адресу експрес доставки за допомогою мапи на останньому кроці замовлення.

9. Якщо в поточній кампанії розміщення регулярного замовлення неможливе в зв'язку з тим, що термін здачі закінчився, змінити пункт видачі регулярного замовлення за допомогою мапи неможливо. Для того, щоб мати можливість розмістити замовлення поза графіком, треба змінити постійний пункт видачі замовлень за стандартною схемою.
10. Для підтвердження обраного пункту видачі натисніть на «Обрати адресу» під мапою

Ім'я отримувача

За бажанням, можна вписати ім'я та прізвище отримувача замовлення

Якщо у Вас виникли питання стосовно вибору певного типу замовлення, будь ласка, ознайомтесь з можливостями розміщення замовлень будь-якого типу на нашому Сервісному сайті, у розділі [Розміщення замовлення](#)

Для підтвердження обраного пункту видачі натисніть **ОБРАТИ АДРЕСУ**